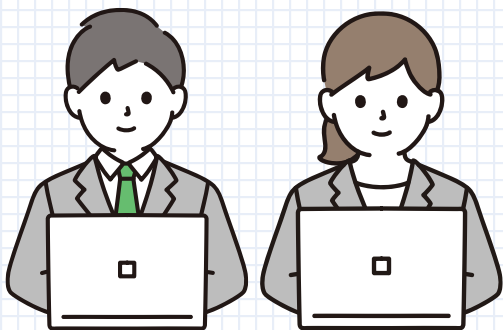




Word 基礎講座

第6章 印刷

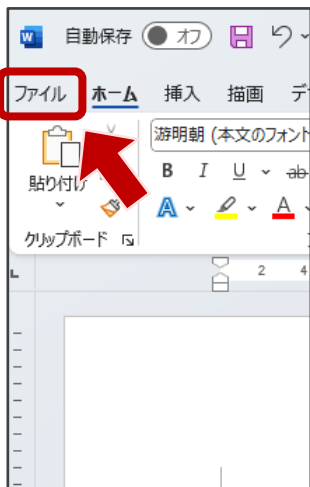


※実際の講座ではアニメーションを利用しております

6-1 印刷の手順

■印刷の基本的な手順

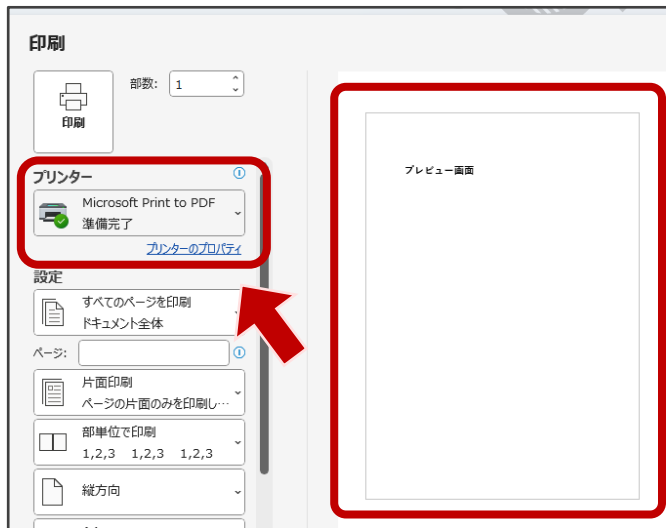
- ① [ファイル]をクリック
- ② 「印刷」をクリック



6-1 印刷の手順

■手順

- ③ 表示されるプレビュー画面で
実際に印刷するデータに間違いがないか確認
- ④ 利用するプリンターを確認



6-1 印刷の手順

■手順

⑤ 印刷部数を設定

⑥ **[印刷]** ボタンをクリック

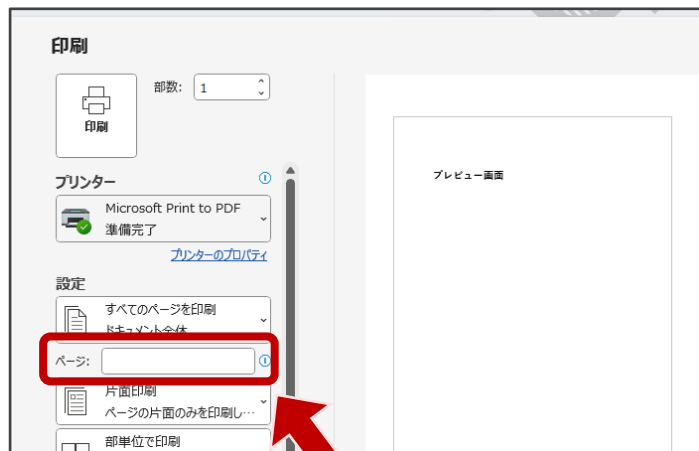


6-2 印刷範囲の指定

■印刷範囲の指定

作成した文章から印刷する範囲を設定することができます。

ページ：「 」のボックスにページ番号を入力すると指定したページだけが印刷されます。



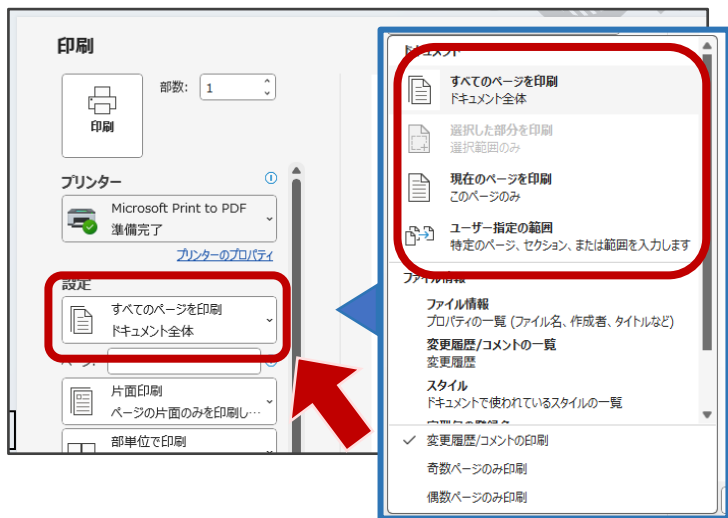
6-2 印刷範囲の指定

■手順

① [現状の印刷範囲

(すべてのページを印刷)]をクリック

② 印刷範囲を選択



6-2 印刷範囲の指定

■ すべてのページを印刷

ドキュメント全体を印刷します。



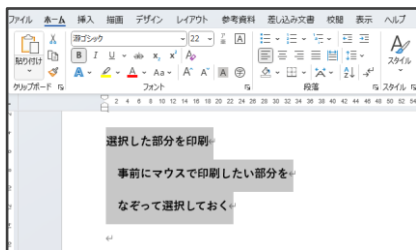
すべてのページを印刷
ドキュメント全体

■ 選択した部分を印刷

事前にマウスでなぞって
選択した部分を印刷します。



選択した部分を印刷
選択範囲のみ



6-2 印刷範囲の指定

■ 現在のページを印刷

印刷プレビューに進む前に開かれていたページのみを印刷します。



現在のページを印刷
このページのみ

■ ユーザー指定の範囲

印刷したいページを指定して印刷できます。



ユーザー指定の範囲
特定のページ、セクション、または範囲を入力します

※ページ範囲を指定する場合は「-」を使う

ページ:

1-3



※ページを指定する場合は「,」を使う

ページ:

1,3,5



6-3 印刷の様式の設定

■印刷の向き

設定項目から、
用途に合わせ「縦方向」「横方向」を選択



6-3 印刷の様式の設定

■用紙サイズの変更

設定項目から、

用途に合わせて、用紙サイズを選択



6-4 余白の設定

■余白の設定

- ① [現状の余白（標準の余白）]をクリック
- ② 余白の広さを選択

印刷

部数: 1

印刷

ページの片面のみを印刷し...

ページ単位で印刷
1,1,1 2,2,2 3,3,3

縦方向

A4
210.0 mm x 297.0 mm

標準の余白
上: 35.01 mm 下: 30...

1 ページ/枚

ページ設定

標準

上:	35.01 mm	下:	30 mm
左:	30 mm	右:	30 mm

狭い

上:	12.7 mm	下:	12.7 mm
左:	12.7 mm	右:	12.7 mm

やや狭い

上:	25.4 mm	下:	25.4 mm
左:	19.05 mm	右:	19.05 mm

広い

上:	25.4 mm	下:	25.4 mm
左:	50.8 mm	右:	50.8 mm

見開きページ

上:	25.4 mm	下:	25.4 mm
内側:	31.75 mm	外側:	25.4 mm

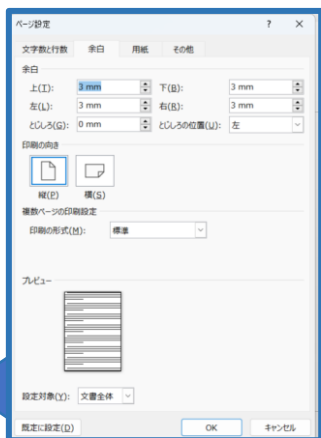
ユーザー設定の余白(A)...



6-4 余白の設定

■フチなし印刷

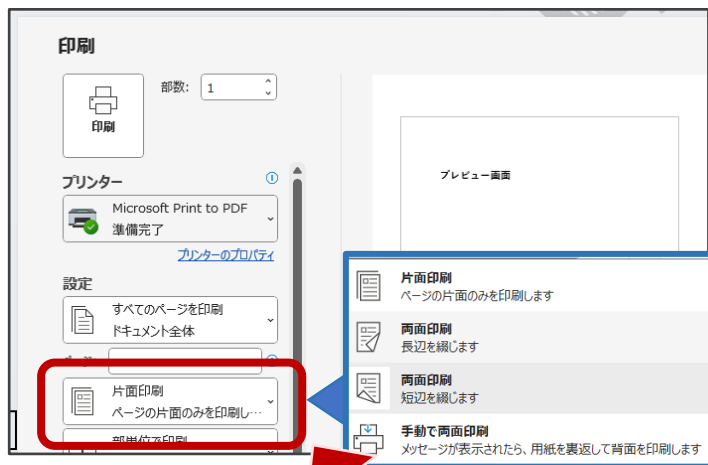
- ① ユーザー設定の余白をクリック
- ② 数値をすべて「3mm」で入力



6-5 両面印刷・冊子印刷

■両面印刷

- ① [現状の印刷（片面印刷）]をクリック
- ② 両面印刷でどちらを綴じるか選択



6-5 両面印刷・冊子印刷



両面印刷

長辺を綴じます

横向きにページをめくる設定で、表裏が同じ天地で印刷されます。

表

裏



両面印刷

短辺を綴じます

縦向きにページをめくる設定で、表裏が逆の天地で印刷されます。

表

裏

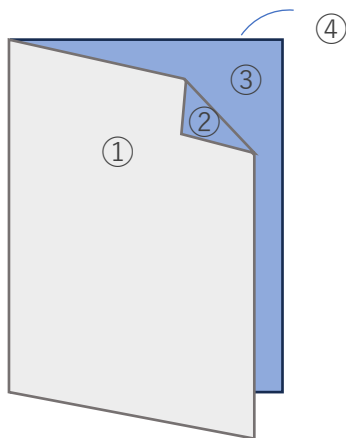


6-5 両面印刷・冊子印刷

■冊子印刷

文書を用紙1枚の裏表に、縮小して4ページ分を印刷し、冊子にする印刷方法です。

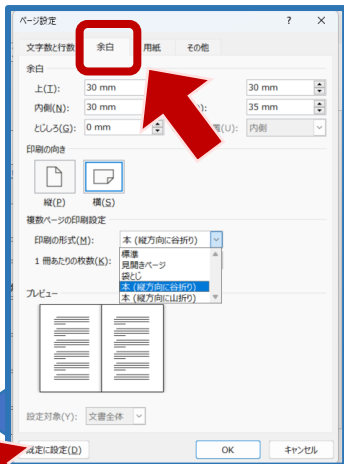
ここではA4サイズの文章をA5サイズに縮小し4ページ分をレイアウトします。



6-5 両面印刷・冊子印刷

■手順

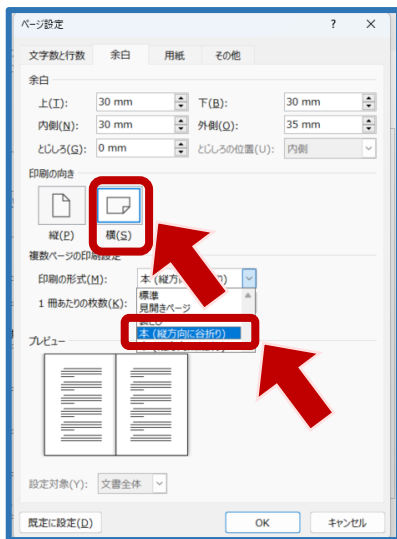
- ① [ページ設定] をクリック
- ② 「余白」タブを選択



6-5 両面印刷・冊子印刷

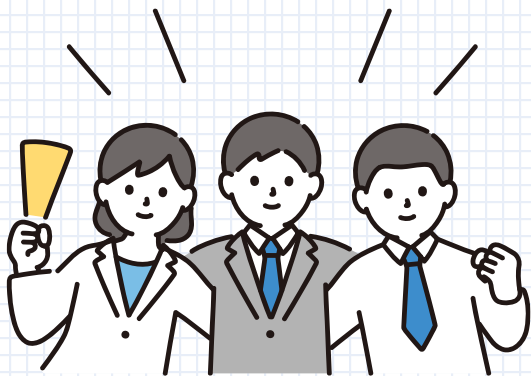
■手順

- ③ 印刷の向きを「横」にする
- ④ 複数ページの印刷設定から、「本（縦方向に谷折り）」を選択し「OK」をクリックする。



Word 基礎講座

第6章 印刷



ウィンドウを閉じてください